

地域福祉取り組み発表

地域福祉課：福貴 稔
小林 亜由香



どうして地域貢献を
行っているのか
知っていますか？



社会福祉方第24条第2項

すべての社会福祉法人は、その高い公益性にかんがみ、「社会福祉事業及び第26条第1項に規定する公益事業を行うに当たっては、日常生活又は社会生活上の支援を必要とする者に対して、無料又は低額な料金で、福祉サービスを積極的に提供するように努めなければならない」という責務が課されており、地域の福祉ニーズ等を踏まえつつ、法人の自主性、創意工夫による多様な地域貢献活動が行われています。



社会福祉法人制度の改革（主な内容）

○ 公益性・非営利性を確保する観点から制度を見直し、国民に対する説明責任を果たし、地域社会に貢献する法人の在り方を徹底する。

1. 経営組織のガバナンスの強化

- 理事・理事長に対する牽制機能の発揮
- 財務会計に係るチェック体制の整備

- **議決機関としての評議員会を必置** ※理事等の選任・解任や役員報酬の決定など重要事項を決議
(注)小規模法人について評議員定数に係る経過措置を設ける。
- **役員・理事会・評議員会の権限・責任に係る規定の整備**
- **親族等特殊関係者の理事等への選任の制限に係る規定の整備**
- **一定規模以上の法人への会計監査人の導入** 等

2. 事業運営の透明性の向上

- 財務諸表の公表等について法律上明記

- **閲覧対象書類の拡大と閲覧請求者の国民一般への拡大**
- **財務諸表、現況報告書(役員報酬総額、役員等関係者との取引内容を含む。)、役員報酬基準の公表に係る規定の整備** 等

3

ここに注目！

- ③ 社会福祉事業等への計画的な再投資

- ① **役員報酬基準の作成と公表、役員等関係者への特別の利益供与を禁止** 等
- ② **純資産から事業継続に必要な財産(※)の額を控除し、福祉サービスに再投下可能な財産額(「社会福祉充実残額」)を明確化**
※①事業に活用する土地、建物等 ②建物の建替、修繕に必要な資金 ③必要な運転資金 ④基本金、国庫補助等特別積立金
- ③ **再投下可能な財産額がある社会福祉法人に対して、社会福祉事業又は公益事業の新規実施・拡充に係る計画の作成を義務づけ(①社会福祉事業、②地域公益事業、③その他公益事業の順に検討)** 等

4. 地域における公益的な取組を実施する責務

- 社会福祉法人の本旨に従い他の主体では困難な福祉ニーズへの対応を求める

- **社会福祉事業又は公益事業を行うに当たり、日常生活又は社会生活上支援を要する者に対する無料又は低額の料金で福祉サービスを提供することを責務として規定** ※利用者負担の軽減、無料又は低額による高齢者の生活支援等

5. 行政の関与の在り方

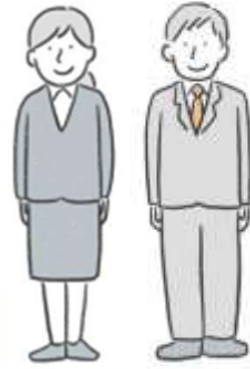
- 所轄庁による指導監督の機能強化
- 国・都道府県・市の連携を推進

- ~~都道府県の役割として、市による指導監督の支援を位置づけ~~
- **経営改善や法令遵守について、柔軟に指導監督する仕組み(勧告等)に関する規定を整備**
- **都道府県による財務諸表等の収集・分析・活用、国による全国的なデータベースの整備** 等



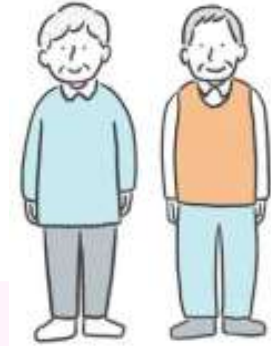
子ども

- ・学習支援
- ・生活支援
- ・不登校の居場所支援



成年

- ・就労支援



高齢者

- ・移動支援
- ・竜爪会
- ・認知症カフェ

・フードドライブ ・きくちゃん弁当配達 ・自主夜間教室

一般社団法人てのひらとの連携

貧困の連鎖予防事業



生活支援
木曜日
18時～20時



学習支援
月曜日
18時30分～
20時15分

生活支援 11名

学習支援 10名



- ・常葉大学
- ・福祉大学
- ・静岡大学



子どもの貧困は経済的 & 体験



・自らの未来に
「希望」を抱くことが
できる

・自らをとりまく
世界に「信頼」を
いただくことが
できる

・この世は
生きるに値する



不登校の子の居場所づくり

- ・小学生～高校生
- ・毎週金曜日
10時～12時



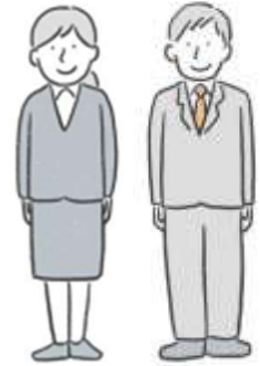
スクールソーシャルワーカー

- ・西奈小
- ・西奈南小
- ・北沼上小
- ・竜爪中
- ・西奈中



就労支援

NPO法人青少年就労支援ネットワーク静岡



働くの不安だな

働ける場所
知ってるよ！



サポーター



若者

一緒に
頑張ろう！

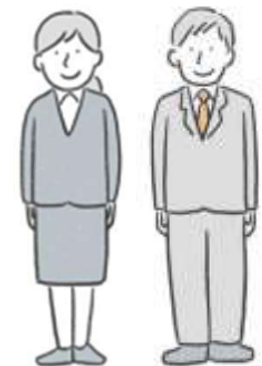


サポーター

就労支援

Aさん 男性 23歳
入社3か月で退職し、
職探しをおこなっている

薬局事務の仕事に就きたい…
けど、どうしたらいいんだろう…



実際に薬局事務の仕事を見学してみる

薬局事務に必要な勉強を試してみる

並行して他の仕事も探してみる

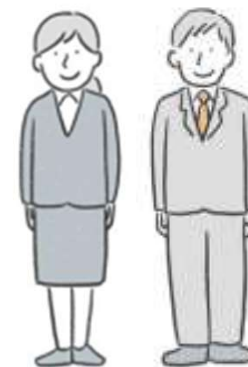


サポーター

大きな口を開
けてハッキリと
話をしよう

姿勢をしっかりと
して話を聞こう

もっとハキハキ
話そう！



2月2日 薬局事務 内定 3日 入社



Bさんのサポート頑張ってます！

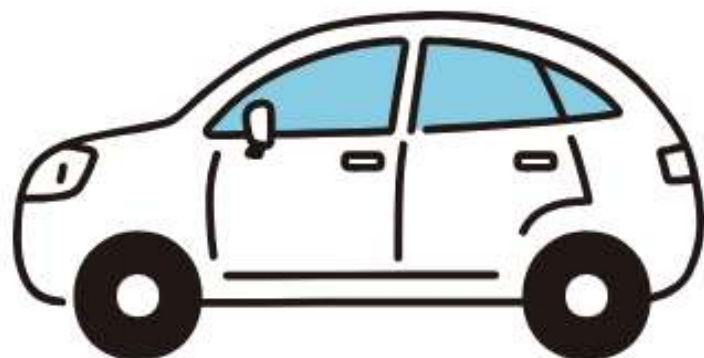


移動支援

7名の方が利用中

月曜日4名

木曜日3名

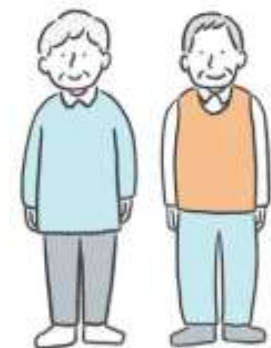


竜爪会

第3金曜日 13時～

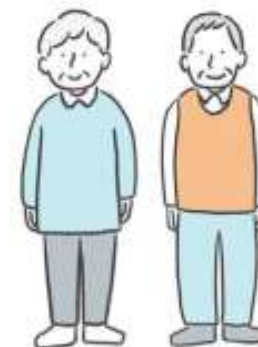


民生委員さんと一緒に行っています！

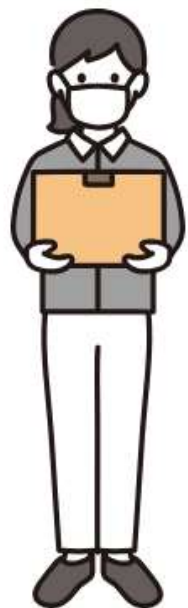


カフェ・ド・ラシーナ

毎月第4土曜日
20～25名ほど参加



フードドライブ



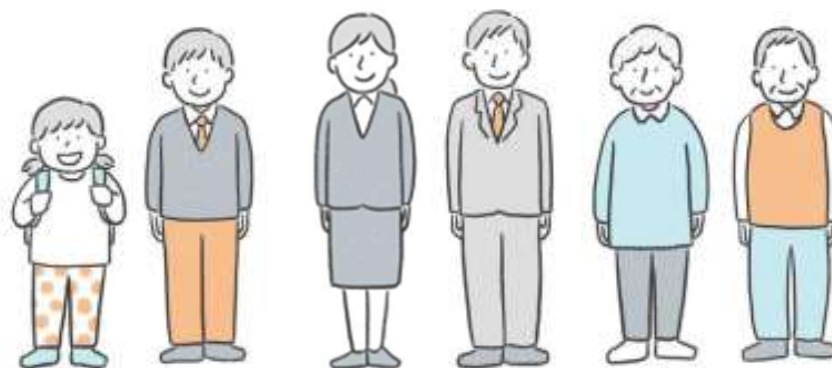
お届けした回数

約50回



お届けした世帯

約22世帯



きくちゃんまごころ配達事業



その他の地域貢献事業



その他の地域貢献事業





竜爪園では下記のボランティアを募集しております。

ボランティア活動に興味のある方、また、自分の特技や芸を披露したいと思っている方は、お気軽にご連絡ください。

高校生 **実施期間** 土曜日・祝日・長期休み

*ボランティア証明書発行します。

*時間は、30分～2時間程度で1日からでも構いません。

日常

- 高齢者とのお話
- 食事の配膳、下膳お手伝い
- 洗い物、畳みものお手伝い
- レクリエーション補助
- 囲碁や将棋などの対戦相手
- 散歩の付き添い
- 入浴後のドライヤー

第4 土曜日

- 認知症カフェでの受付
- コーヒーの提供
- 地域の方々とのお話





ご清聴ありがとうございました。